



Mitglied des Deutschen Volkssportverbandes e.V. im IVV

Die Veranstaltung wird für das Internationale Volkssportabzeichen gewertet.



Willkommen Freizeit

DW-Mitglieds-Nr. 17/0385
BV SCHW Gen.-Nr. 17-06/2006

32. Int. Volkswanderung Passionsspielort

WAAL

Auszeichnung:

Weinkrug
ca. 18 cm hoch

Startzeit:

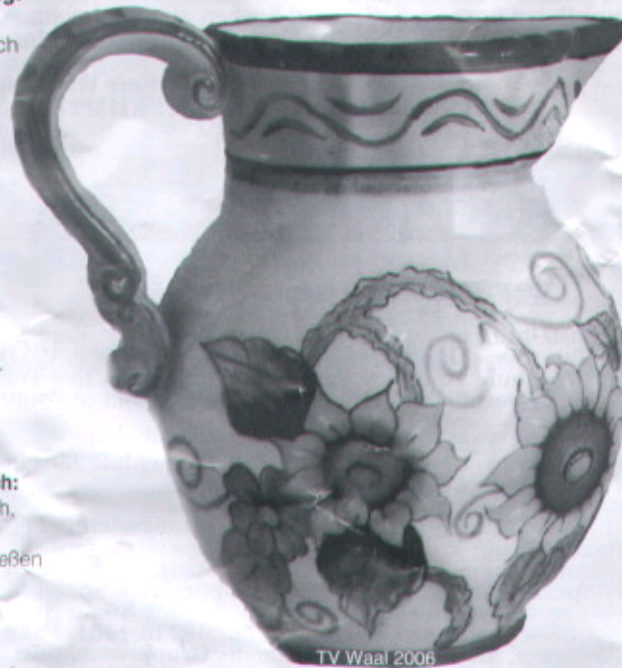
jeweils
6 - 13 Uhr

Zielschluß:

jeweils 16 Uhr

Verantwortlich:

Peter Happach,
Flurstraße 13,
86944 Oberdießen



Schirmherr:

1. Bürgermeister der
Marktgemeinde Waal
Josef Demmler

Veranstalter:

TV Waal
Abt. Wandern

Start und Ziel:

Grundschule Waal

Partner des DVV:

Früher oder später...
trinken Freunde WURZELPETER

WURZELPETER
Erväzger Kräuterliähr



6./7. Mai 2006

Internet: www.dvv-wandern.de

GRUSSWORT DES SCHIRMHERRN

Liebe Wanderfreunde,

ich freue mich, sie als Schirmherr der 52. Internationalen Volkswandertage in Waal begrüßen zu dürfen. Ich hoffe, daß Sie sich als Wanderer in unserer schönen Marktgemeinde und ihrer Umgebung wohl fühlen werden. Der Sinn des Wanderns ist nicht das Erreichen eines Sieges, sondern vielmehr die Freude an der Natur und deren Schönheit. Natürlich soll aber auch die Geselligkeit nicht zu kurz kommen, denn gemeinsam die Strecke zu bewältigen ist auch ein erstrebenswertes Ziel. Wie in jedem Jahr hat die Sparte Wanderfreunde des IV Waal auch heuer alles daran gesetzt, eine abwechslungsreiche Strecke auszuwählen. Dafür bedanke ich mich als Bürgermeister auch im Namen der Marktgemeinde, beim Verein und seinen rührigen Helfern. Ich wünsche allen Teilnehmern erlebnisreiche Wandertage, schönes Wetter und unseren Wanderfreunden den verdienten Erfolg.

JOSEF DEMMLER
1. Bürgermeister

GRUSSWORT DES ABTEILUNGSLEITERS

Grüß Gott liebe Wanderfreunde!

Zu unseren 52. Internationalen Wandertagen begrüßen wir Sie recht herzlich und wünschen Ihnen eine angenehme Wanderung und vor allem schönes Wetter. Wir wählen für Sie wieder abwechslungsreiche und erholsame Wanderwege und bieten Ihnen eine 5 km - 10 km und 20 km Strecke an. Wir sind bestrebt Ihnen den Aufenthalt bei uns so angenehm wie möglich zu gestalten. Der gesellige Teil am Start und Ziel - ab 10 Uhr am Sonntag - Unterhaltungsmusik bei Brotzeit, Kaffee und Kuchen. Wir wünschen allen Wanderfreunden eine gute An- und Heimreise und ein paar erholsame Stunden im schönen Singoldtal.

Eure Wanderfreunde Waal
PETER HAPPACH, Spartenleiter

Zu Ihrer Unterhaltung spielt am Sonntag ab 10 Uhr die MUSIKKAPELLE WAAL

Veranstaltungsablauf:

Teilnahme: Die Veranstaltung ist eine Volkssportveranstaltung ohne Solzzeiten. Sie wird nach den Richtlinien des Deutschen Volkssportverbandes e.V. (DVV) im IVV durchgeführt. Mit der Meldung zu dieser Veranstaltung erkennt der Teilnehmer die Richtlinien des DVV an. Er verpflichtet sich, die sportlichen und umweltschützenden Grundsätze einzuhalten.

Start und Ziel: Grundschule Waal, Schulstraße 1, Tel. (08246) 404

Startzeiten: An beiden Tagen von 6:00 Uhr bis 15 Uhr, Zielschluss: Jeweils 16 Uhr

Streckenlängen: Wandern: 5 km, 10 km und 20 km

Startgebühr: Euro 1,50 für Teilnehmer, die den IVV-Wertungstempel erwerben wollen, der für das Internationale Volkssportabzeichen gewertet wird. Euro 3,80; bei gewünschter Auszeichnung (einschl. IVV-Wertungstempel).

Voranmeldung/Gruppenmeldung: Einzel- und Gruppenmeldungen bis spätestens 27. April 2006 durch Einzahlung der Startgebühren auf das Konto Nr. 810657 (BLZ 73569918) bei der Raiffeisenbank Kirchwehthal (Tel.: 08246/1261, Fax: 10224) unter Angabe von Name, Wohnort, Alter, und Streckenlänge. Gruppenmeldungen gleichzeitig als Auflistung von Namen, Wohnort, Alter und Streckenlänge schriftlich an die Raiffeisenbank Waal, Ritter-von-Herkomer-Straße 24, 86875 Waal

Nachmeldung: Ist bei der Veranstaltung gegen eine zusätzliche Gebühr von Euro 1,50 möglich. Nachmelder haben keinen Anspruch auf Aushändigung der Auszeichnung am Veranstaltungstag. Darunter fallen auch Vereine und Gruppen, die nicht vorausbezahlt haben. Teilnehmer mit einer Startkarte (nur IVV-Stempel) sind keine Voranmelder, wenn sie nach Absolvierung der Strecke für die Auszeichnung aufzahlen wollen.

Versicherungen: Die Veranstaltung ist über den DVV gegen Haftpflichtansprüche Dritter versichert. Der Versicherungsschutz erstreckt sich auf das Start- und Ziel-

gelände und die markierten Strecken. Es besteht eine Unfallversicherung für Teilnehmer. Hierbei gilt der Versicherungsschutz für Unfälle, die sich während der Veranstaltung auf den markierten Strecken ereignen, sofern der Teilnehmer im Besitz einer gültigen Startkarte ist, welche die vollständige Anschrift des Teilnehmers aufweist. Eine Haftung außerhalb der markierten Strecke ist ausgeschlossen.

Kontrollstellen: Die Versicherungsleistung und Meldebogen liegen beim Veranstalter und an den Kontrollstellen zur Kennzeichnung mittels Kontrollstempel persönlich vorzulegen. Teilnehmer mit mehreren Startkarten oder wenn Name und Adresse nicht ausgefüllt sind werden zurückgewiesen.

Verpflügung:

Jeder Teilnehmer mit gültiger Startkarte erhält an den Verpflügungspunkten kostenlos Tee.

Auszeichnung, IVV-Wertung: Die Auszeichnung und der IVV-Wertungstempel werden nach absolvierter Strecke nur bei persönlicher Vorlage und namentlicher Übereinstimmung von Startkarte und Wertungsheft erteilt, wenn alle Streckenkontrollpunkte vorhanden sind. Die Veranstaltung wird gemäß den Vergleichsrichtlinien für das Internationale Volkssportabzeichen gewertet. Teilnehmer mit mehreren Startkarten werden zurückgewiesen. Der IVV-Wertungstempel wird ausschließlich in verbindliche Wertungshefte vergeben. Für jede Veranstaltung gibt es nur einen IVV-Teilnahme-Wertungstempel. Wird die Strecke mehrmals absolviert, ist jeweils eine eigene Startkarte erforderlich. Verspätete und Gelbhanderte mit amtlichem Ausweis erhalten die Auszeichnung und den Teilnahme-Wertungstempel auch dann, wenn sie nur eine Teilstrecke zurückgelegt haben. In das Wertungsheft (Kilometerwertung) wird bei allen Teilnehmern die tatsächlich zurückgelegte Strecke eingetragen.

Der Sanitätsdienst erfolgt gemäß den landesgesetzlichen Bestimmungen:

Name und Anschrift des Verantwortlichen für die Veranstaltung:
Peter Happa, Flurstraße 15, 86944 Oberdießen, Telefon (08245) 657

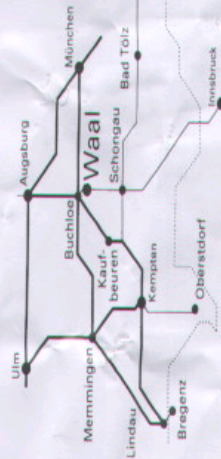
Auskunft: Peter Happa, Flurstraße 15, 86944 Oberdießen, Telefon (08245) 657

Wichtige Hinweise: Werbung für Veranstaltungen, die für das Internationale Volkssportabzeichen gewertet werden, sind auf dem Start- und Zielgelände erlaubt. Gewerbliche Verkaufsstände Dritter sind nur zulässig, soweit sie für die Gemeindeförderung des Veranstalters unbeschädigt sind. Abfälle bitte nur in die bereitgestellten Abfallbehälter werfen. Bei der Überquerung bzw. der Benutzung von Straßen ist die StVO zu beachten. Wegen Tollwutgefahr sind Tiere an der Leine zu führen. Rauchen ist im Wald verboten. Würde die Startgebühr überwiesen, ist der Einzahlungsbeleg mitzubringen. Nicht abgeholte Startkarten verfallen ohne Rückerstattung der Gebühr oder Aushändigung der Auszeichnung. Nur bezahlte Gruppen haben Anspruch auf einen Gruppenpreis.

Nächste Bahnstation: Buchloe - Abholdienst zu den hauptsächlichsten Zugankunftszeiten - Unkostenbeitrag 1 Euro für Hin- u. Rückfahrt

Die Veranstaltung findet bei jeder Witterung statt!

So erreichen Sie den Veranstaltungsort:



Zum 32. mal - Wandern in Waal